



BUD INVEST  
MODULAR

# SPIS TREŚCI

MiniQ .....	3
Domek „I” .....	5
Domek „I” double + .....	7
Domek „L” .....	9
Domek „V” .....	11
Family .....	13
Garden SPA .....	15
Shop .....	17
Kontakt .....	19





Nowoczesny projekt domu z antresolą o przytulnym i funkcjonalnym układzie, który mieści w sobie wszystko to co niezbędne w czasie wypoczynku. Dzięki licznym przeszkleniom do wnętrza wpada duża ilość dziennego światła, a wysokiej jakości zastosowane materiały dodatkowo nadają prestiżu.

# MINIQ





### Wymiary zewnętrzne:

długość ..... 542cm  
szerokość ..... 312cm  
wysokość ..... 385cm

### Powierzchnia zabudowy:

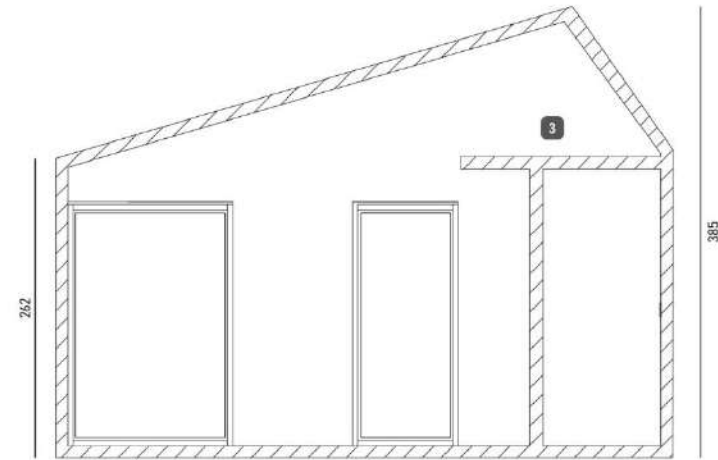
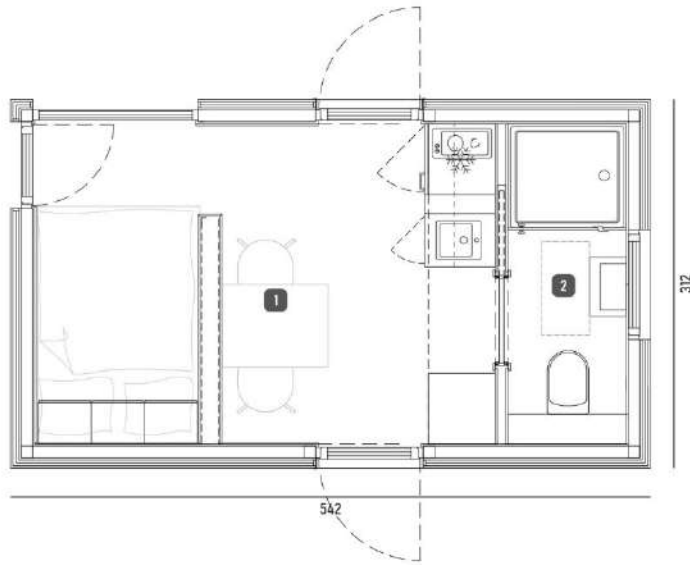
16,91m<sup>2</sup>

### Łączna powierzchnia:

17,35m<sup>2</sup>

### Powierzchnia pomieszczeń:

1. Część dzienna z sypialnią ..... 10,45m<sup>2</sup>  
2. Łazienka ..... 2,46m<sup>2</sup>  
3. Antresola ..... 4,44m<sup>2</sup>



### Kolorystyka elewacji



cedr



szary



sosna



wenge



palisander



naturalny



tynek biały

### Wykończenie dachu



blacha na rąbek  
antracyt



blacha na rąbek  
jasnoszara



gont bitumiczny  
czarny





Ustawny i jasny domek, stanowi idealne miejsce do relaksu nie tylko w sezonie letnim. Duża witryna z drzwiami balkonowymi rozświetli wnętrze obszernego salonu oraz gwarantuje piękny widok na taras. Antresola nad łazienką i aneksem kuchennym zapewnia miejsce do spania bądź dodatkową przestrzeń do przechowywania. Doskonałe rozwiązanie na własne potrzeby jak również pod kątem inwestycyjnym.

1-2





### Wymiary zewnętrzne:

długość ..... 1075cm  
szerokość ..... 350cm  
wysokość ..... 392cm

### Powierzchnia zabudowy:

**37,63m<sup>2</sup>**

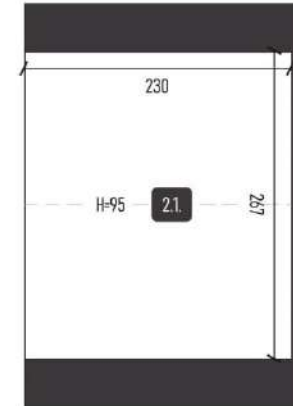
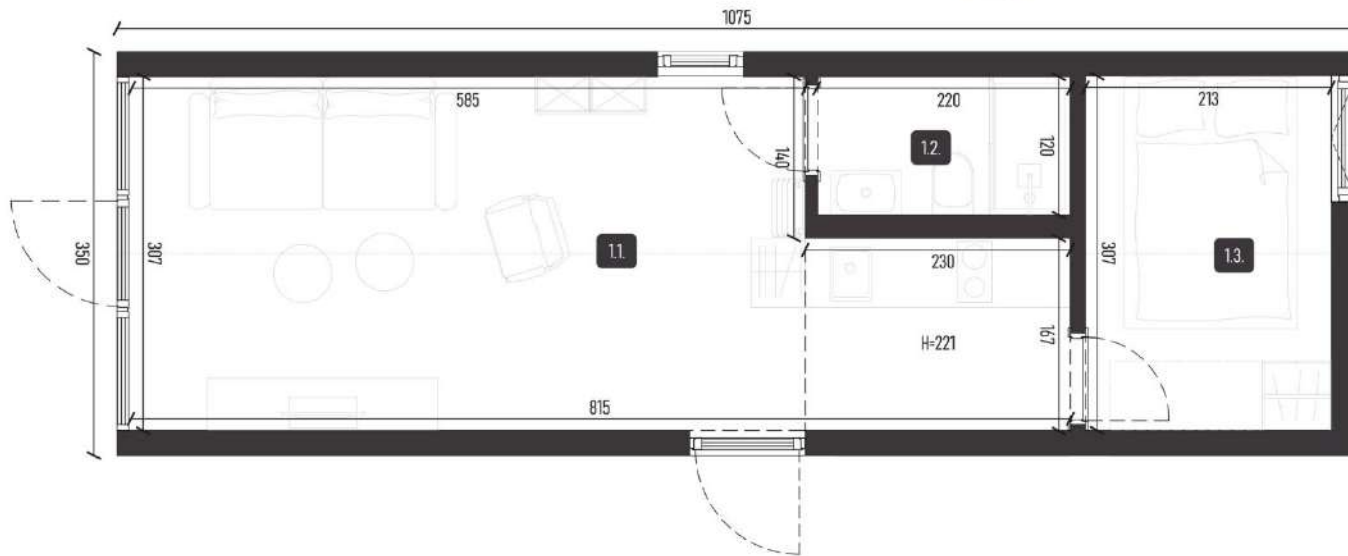


### Łączna powierzchnia:

**37,12m<sup>2</sup>**

### Powierzchnia pomieszczeń:

1.1. Salon z aneksem kuchennym ..... 21,80m<sup>2</sup>  
1.2. Łazienka ..... 2,64m<sup>2</sup>  
1.3. Pokój ..... 6,54m<sup>2</sup>  
2.1. Antresola ..... 6,14m<sup>2</sup>

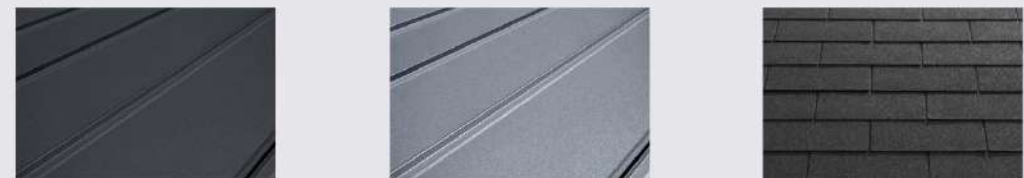


### Kolorystyka elewacji



cedr    szary    sosna    wenge    palisander    naturalny    tynk biały

### Wykończenie dachu



blacha na rąbek antracyt    blacha na rąbek jasnoszara    gont bitumiczny czarny





Przestronny i funkcjonalny domek, który może pomieścić nawet 10 osób. Posiada dwie sypialnie, dwie antresole, salon z aneksem kuchennym i łazienkę.

1-2  
double+





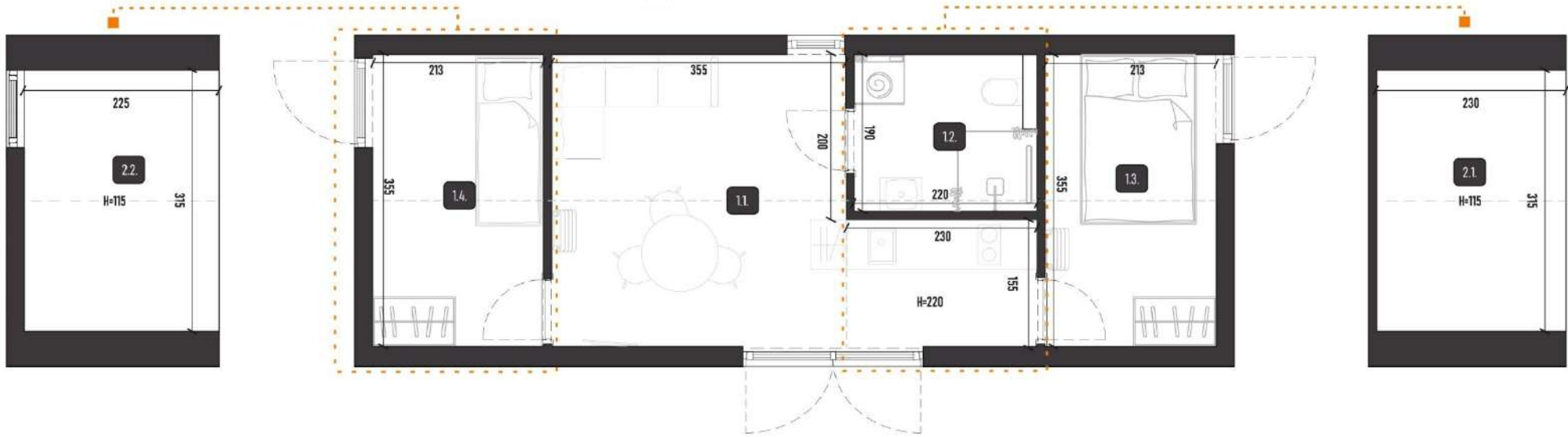
Wymiary zewnętrzne:  
 długość ..... 1085cm  
 szerokość ..... 408cm  
 wysokość ..... 392cm

Powierzchnia  
 zabudowy:  
**44,27m<sup>2</sup>**



Łączna  
 powierzchnia:  
**49,81m<sup>2</sup>**

Powierzchnia pomieszczeń:  
 1.1. Salon z aneksem kuchennym ..... 16,17m<sup>2</sup>  
 1.2. Łazienka .. 4,18m<sup>2</sup> 1.3. Pokój .. 7,56m<sup>2</sup> 1.4. Pokój .. 7,56m<sup>2</sup>  
 2.1. Antresola ..... 7,25m 2.2. Antresola ..... 7,09m<sup>2</sup>



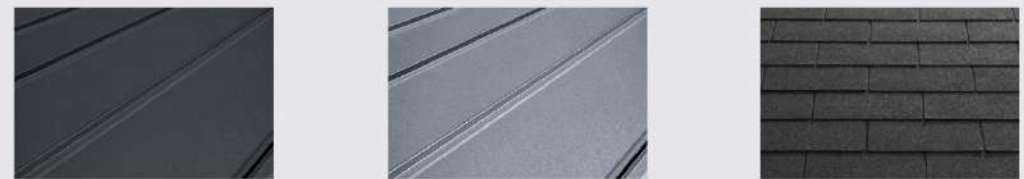
I-2 double+

Kolorystyka elewacji



cedr szary sosna wenge palisander naturalny tynk biały

Wykończenie dachu



blacha na rąbek antracyt blacha na rąbek jasnoszara gont bitumiczny czarny





Nowoczesny projekt domu w kształcie litery „L” został zaprojektowany oraz wykonany z dbałością o każdy szczegół. Łączy w sobie wszystkie cechy funkcjonalności, a duża antresola jeszcze bardziej uatrakcyjnia wnętrze. Przeszklenia nadają projektowi lekkości, naturalnie oświetlając pomieszczenia.

# L37

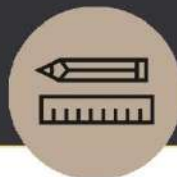


BUD INVEST  
MODULAR

Wymiary zewnętrzne:  
 długość ..... 786cm  
 szerokość ..... 350cm  
 wysokość ..... 392cm

Powierzchnia zabudowy:

**38,34m<sup>2</sup>**



Łączna powierzchnia:

**37,06m<sup>2</sup>**

Powierzchnia pomieszczeń:

1. Salon .....	15,76m <sup>2</sup>
2. Aneks kuchenny .....	3,73m <sup>2</sup>
3. Łazienka .....	2,56m <sup>2</sup>
4. Pokój .....	8,75m <sup>2</sup>
5. Antresola .....	6,26m <sup>2</sup>

L37



Kolorystyka elewacji



cedr    szary    sosna    wenge    palisander    naturalny    tynk biały

Wykończenie dachu



blacha na rąbek antracyt    blacha na rąbek jasnoszara    gont bitumiczny czarny





V35 to kompaktowy projekt domu modułowego, utrzymany w stylistyce „stodoły”.  
Duże przeszklenia zapewniają optymalną ilość naturalnego światła, dodatkowo  
otwierając wnętrze domu na strefę ogrodową.  
Idealna propozycja dla czteroosobowej rodziny.

# V35





### Wymiary zewnętrzne:

długość ..... 762cm  
szerokość ..... 525cm  
wysokość ..... 646cm

### Powierzchnia zabudowy:

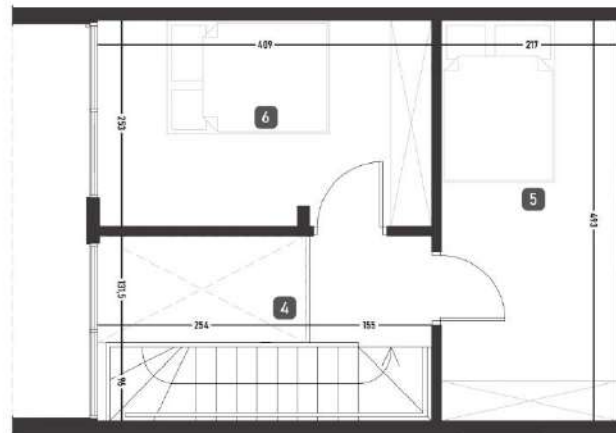
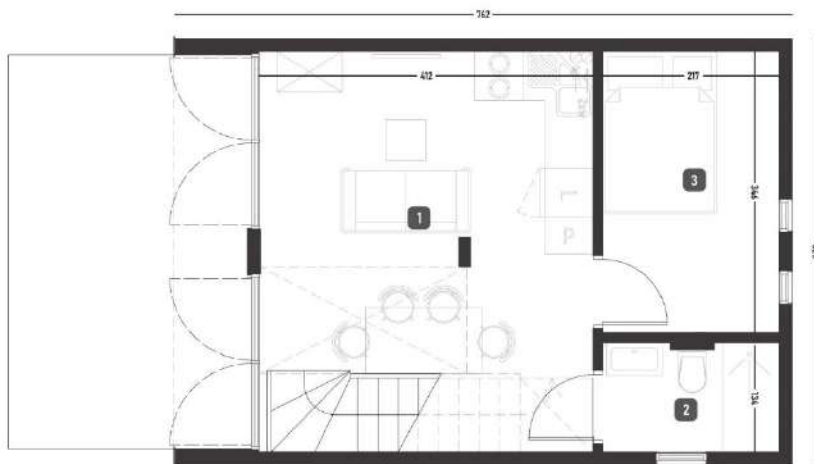
**40,01m<sup>2</sup>**

### Powierzchnia pomieszczeń:

- |   |   |
|---|---|
| 1. Salon z aneksem i jadalnią . 20,28m <sup>2</sup> | 4. Komunikacja ..... 2,02m <sup>2</sup> |
| 2. Łazienka ..... 2,91m <sup>2</sup>                | 5. Pokój ..... 10,70m <sup>2</sup>      |
| 3. Pokój ..... 7,51m <sup>2</sup>                   | 6. Pokój ..... 10,36m <sup>2</sup>      |



Łączna powierzchnia: **53,78m<sup>2</sup>**



### Kolorystyka elewacji



szary



wenge



naturalny



tynk biały



tynk jasnoszary

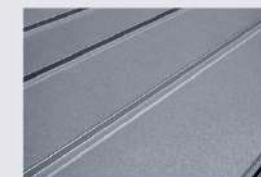


tynk antracyt

### Wykończenie dachu



blacha na rąbek antracyt



blacha na rąbek jasnoszara





To kompaktowy projekt domu piętrowego, idealnie pasujący do zabudowy bliźniaczej jak również szeregowej. Posiada wygodne i ustawne wnętrze, rozświetlone wielkimi szklanymi witrynami.

family  
houses



BUD INVEST  
MODULAR



### Wymiary zewnętrzne:

długość ..... 1100cm  
 szerokość ..... 400cm  
 wysokość ..... 680cm

### Powierzchnia zabudowy:

**44,00m<sup>2</sup>**

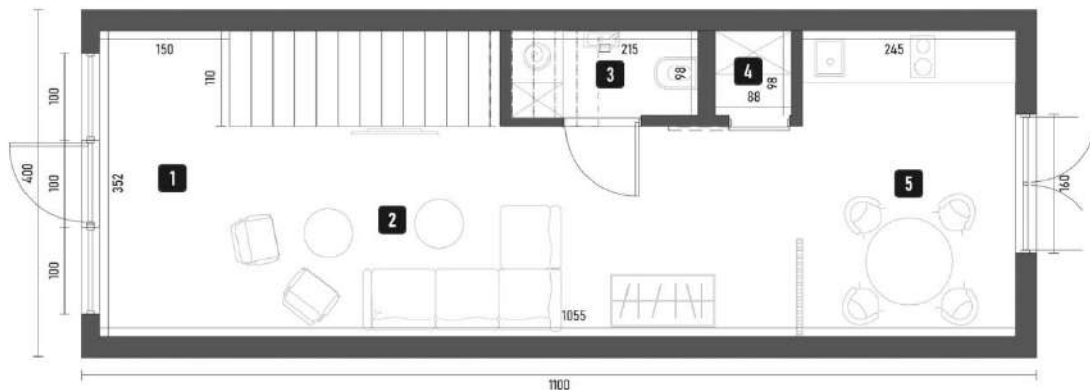
### Powierzchnia pomieszczeń:

1. Komunikacja ..... 8,72m<sup>2</sup> 6. Pokój ..... 2,02m<sup>2</sup>  
 2. Salon ..... 15,97m<sup>2</sup> 3. Toaleta ..... 2,11m<sup>2</sup> 7. Komunikacja ..... 8,92m<sup>2</sup>  
 4. Pom. gospod. 0,86m<sup>2</sup> 5. Kuchnia .. 8,62m<sup>2</sup> 8. Łazienka .... 3,24m<sup>2</sup> 9. Pokój .... 14,21m<sup>2</sup>

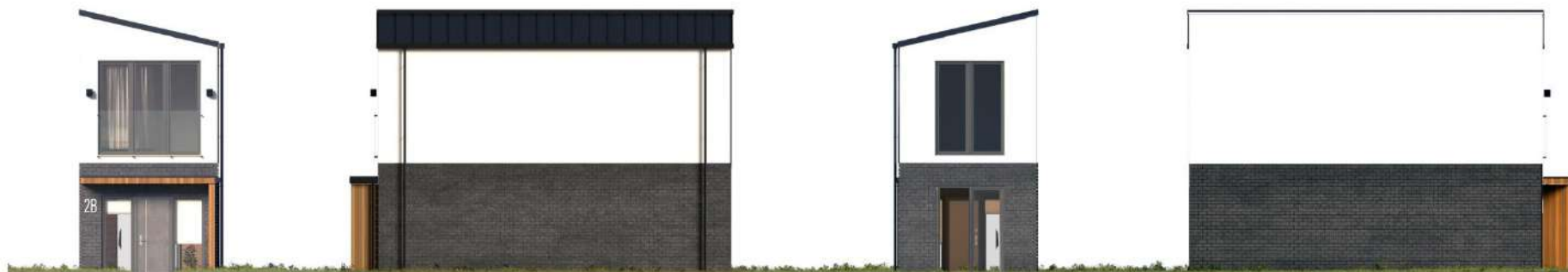
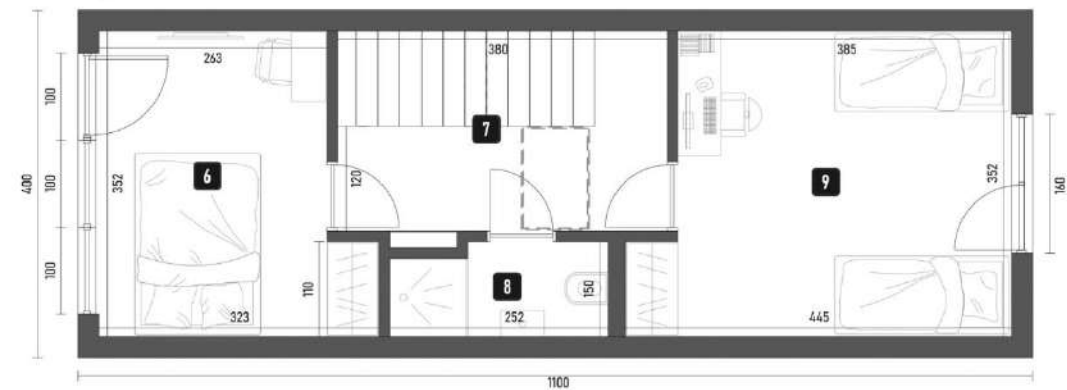
Łączna powierzchnia: **72,57m<sup>2</sup>**



Parter



Piętro



family houses



### Kolorystyka elewacji



### Wykończenie dachu







Garden Spa to stylowy obiekt zapewniający relaks i odpoczynek. Jest wykonany z najwyższej jakości produktów. Elewacja ze świerku syberyjskiego nadaje czarujący klimat, a dach z blachy na rąbek dodaje nowoczesnego charakteru. Posiada prysznic, saunę i miejsce na dowolną aranżację.

# Garden SPA





### Wymiary zewnętrzne:

długość ..... 610cm  
szerokość ..... 250cm  
wysokość ..... 290cm

### Powierzchnia zabudowy:

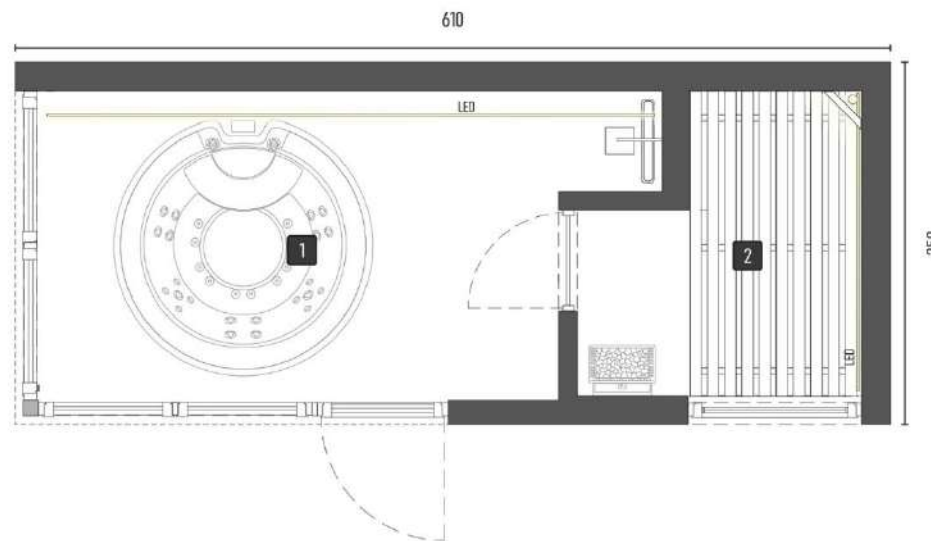
15,25m<sup>2</sup>

### Łączna powierzchnia:

11,72m<sup>2</sup>

### Powierzchnia pomieszczeń:

1. Jacuzzi ..... 8,27m<sup>2</sup>  
2. Sauna ..... 3,45m<sup>2</sup>



### Kolorystyka elewacji



cedr    szary    sosna    wenge    palisander    naturalny    tynk biały

### Wykończenie dachu



blacha na rąbek  
antracyt



blacha na rąbek  
jasnoszara





Obiekt o charakterze handlowo – usługowym.  
Do dowolnej aranżacji według potrzeb klienta  
i rodzaju prowadzonej działalności.

# Shop





### Wymiary zewnętrzne:

długość ..... 1400cm  
szerokość ..... 800cm  
wysokość ..... 385cm

### Powierzchnia zabudowy:

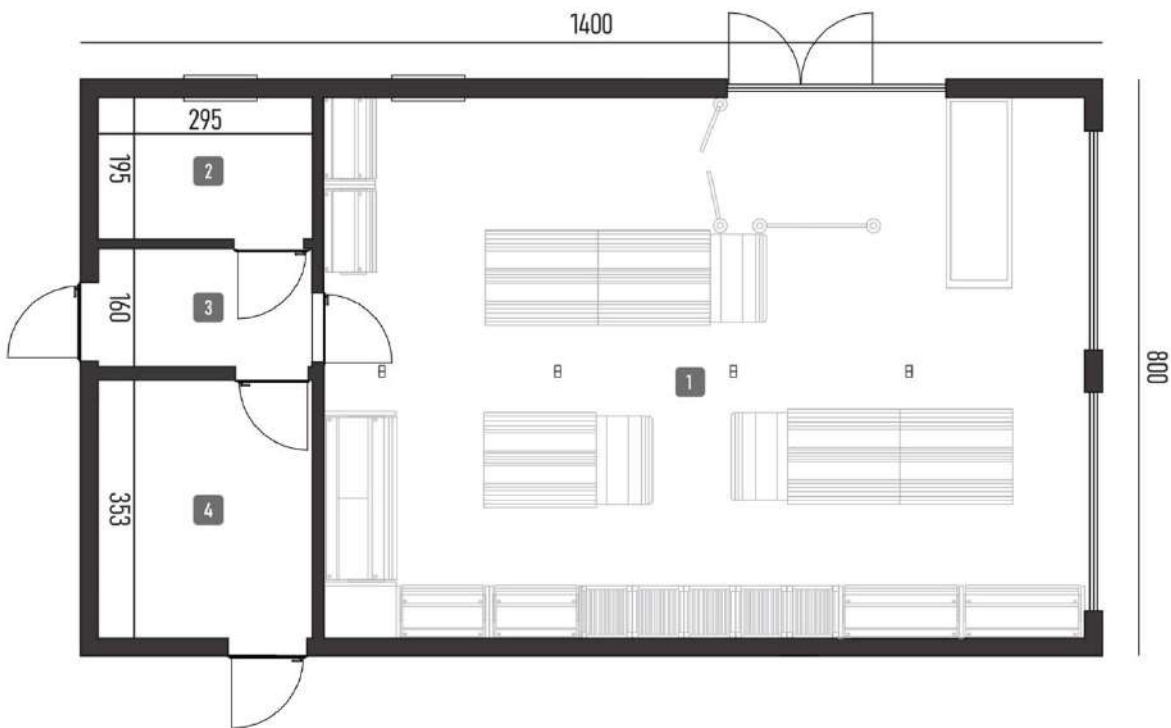
112,0m<sup>2</sup>

### Łączna powierzchnia:

98,73m<sup>2</sup>

### Powierzchnia pomieszczeń:

1. Hala sklepowa ..... 77,85m<sup>2</sup>
2. Toaleta ..... 5,75m<sup>2</sup>
3. Komunikacja ..... 4,72m<sup>2</sup>
4. Zaplecze magazynowe ..... 10,41m<sup>2</sup>

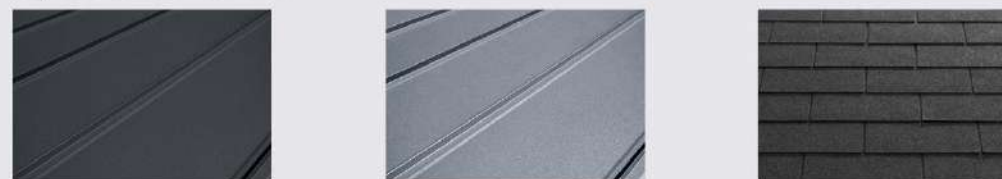


### Kolorystyka elewacji



cedr    szary    sosna    wenge    palisander    naturalny    tynk biały

### Wykończenie dachu



blacha na rąbek antracyt    blacha na rąbek jasnoszara    gont bitumiczny czarny





BUD INVEST  
MODULAR



Bud Invest

Dworcowa 12

83-110 Tczew



+48 668 680 796



[agata.biennek@bud-invest.com](mailto:agata.biennek@bud-invest.com)